

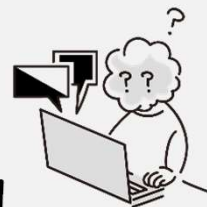
牛群改良の成果が
直感で確認できる

GenIUS

ゲノミック情報利活用システム

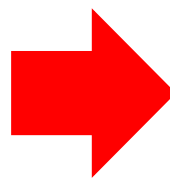
こんな方におすすめ！

- ◆牛群の改良がちゃんと進んでいるか確認したい...
- ◆全国平均と比べるとどうなっているんだろう...
- ◆ややこしいのは嫌！！一目で分かるようにして！！



まずはサイトで体験！！

QRコードより
アクセス！！



デモ用ログイン会員番号：00000-000-0-0
パスワード：000000

※本サイトはどなたでも無料でご利用いただけますが、
データ通信料は自己負担となります。

https://www.holstein.or.jp/hhac/kairyogp/gpis/genomtech_top.html

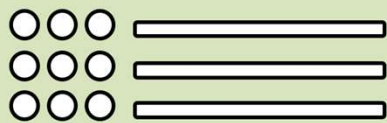
GenIUSの詳細は裏面へ！

(一社)日本ホルスタイン登録協会

TEL : 03-3383-2501 Mail : hcaj@hcaj.or.jp

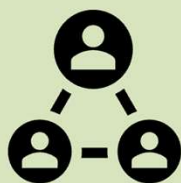
GeniUSの5つのオススメ機能

雌牛リスト



牛群内に在籍している雌牛が一覧で表示され、総合指数や近交係数等の表示項目を利用者が自由に設定できます。また、独自の指数を作成・表示することも可能です。

近交状況



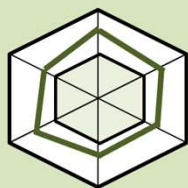
「近交係数の推移」と「在籍牛の近交係数階層別頭数割合」をそれぞれ折れ線グラフと棒グラフで牛群と全国平均を比較しながら確認することができます。

改良状況



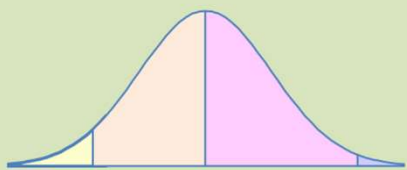
利用者が選択した形質ごとに「遺伝的トレンド」と「在籍牛の育種価階層別頭数」をそれぞれ折れ線グラフと棒グラフで牛群と全国平均を比較しながら確認することができます。

牛群レベル



牛群と全国平均を利用者が選択した6形質の平均育種価のレーダチャート表示のほか、在籍牛の遺伝評価成績の平均値や、牛群内の父牛別の頭数を確認することができます。

未経産牛分布



牛群内の未経産牛がGNTP順位別に拡大4桁で表示され、どの牛が牛群内で優れているか一目で分かるため、子牛の頃から選抜・交配計画が可能となります。(表示には条件があります)

GeniUSは、牛群内にG評価値をもつ未経産牛が在籍している必要があります。また、ログイン等の詳細については、各都府県の当協会支部・承認団体にご相談ください。