

JR前橋駅・新前橋近隣「ホテルの紹介」

No. 1

●コンフォートホテル前橋

〒371-0024 群馬県前橋市表町2-18-14

アクセス : JR 前橋駅北口より徒歩3分

●関越自動車道 前橋IC～約10分 ●北関東自動車道 前橋南IC～約15分

駐車場 : 有料520円/泊(15時～翌10時) ※先着順



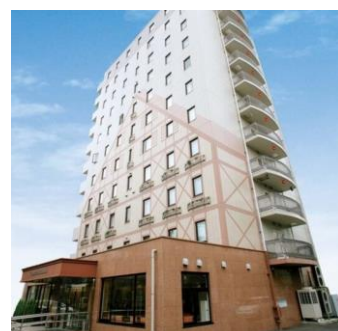
●ベルズイン前橋 (旧カントリーホテル前橋)

〒371-0024 群馬県前橋市表町2-24-1

アクセス : JR前橋駅北口 徒歩3分

●関越自動車道 前橋IC～約10分 ●北関東自動車道 前橋南IC～約15分

駐車場 : 有料 普通車500円/泊 先着順



●東横イン前橋駅前

〒371-0805 群馬県前橋市南町3-9-1

アクセス : JR両毛線 前橋駅南口から徒歩1分

駐車場 : 有料 79台 300～500円/泊 先着順



●新前橋ターミナルホテル

〒371-0843 群馬県前橋市新前橋町18-17

アクセス : 【JR両毛・上越線】新前橋駅東口横

【関越道】前橋ICより車で約8分、高崎ICより車で最速約15分

駐車場 : 有料 先着30台 1泊¥500- (普通車1台)



●新前橋ステーションホテル

〒371-0843 群馬県前橋市新前橋町19-27

アクセス : JR・新前橋駅東口下車。徒歩1分

■高崎駅～新前橋駅まで電車約10分 ■新前橋駅から徒歩1分

駐車場 : 有り 15台 無料



●前橋ロングサンドホテル

〒371-0841 群馬県前橋市石倉町2-4-1

アクセス : 無料大駐車場完備

■前橋ICより車で5分・新前橋駅至近

駐車場 : 有り 45台 無料



●ホテルサンダーソン

〒371-0841 群馬県前橋市石倉町3-12-2

アクセス : 関越前橋ICから車で約8分/JR新前橋駅から徒歩約15分

駐車場 : 屋外無料駐車場120台完備 (大型車駐車可能)



●天然温泉 妙義の湯 ドーミーイン前橋

〒371-0024 群馬県前橋市表町2-24-7

アクセス : JR 前橋駅より徒歩にて約2分

●関越自動車道 前橋IC～約10分 ●北関東自動車道 前橋南IC～約15分

駐車場 : 有料(機械式立体駐車場52台/料金15時～翌朝11時800円) 先着順



(注: 1) 掲載したホテルはJR前橋駅・JR新前橋駅付近の一部です。

他のホテルは各種旅行サイトで検索できます。

(注: 2) 「前橋家畜市場」へ移動の際は自動車が必要になる場合がありますので、

宿泊予約の際は十分ご注意ください。